

# CZECH eLIB

## CzechELib Národní centrum pro elektronické informační zdroje

Jiří Jirát

Projekt CzechELib je spolufinancován Evropskou unií.



EVROPSKÁ UNIE  
Evropské strukturální a investiční fondy  
Operační program Výzkum, vývoj a vzdělávání



CzechELib

16. 5. 2017 Zlín

# Obsah

- Historie
- Proč národní centrum pro elektronické informační zdroje?
- Struktura a řízení projektu, finanční zajištění, pravidla pro zapojení
- Zajištění přístupu k EIZ
- Vytvoření Electronic Resources Management system

Projekt CzechELib je spolufinancován Evropskou unií.



EVROPSKÁ UNIE  
Evropské strukturální a investiční fondy  
Operační program Výzkum, vývoj a vzdělávání



CzechELib

16. 5. 2017 Zlín

# Elektronické informační zdroje

- **Elektronické informační zdroje – EIZ**
  - Elektronické časopisy – kolekce desítek až tisíců titulů časopisů
  - Elektronické knihy – kolekce jednotek až i tisíců elektronických knih
  - Speciální databáze: citační (Web of Science, Scopus), faktografické, chemické strukturní, ...
- **Stav v r. 2016**
  - Výběr t. č. stabilizovaný, 18 „konsorcií“, cca 100 EIZ, přibližně 130 institucí VaVal (veřejné vysoké školy, ústavy Akademie věd ČR, velké, zejména fakultní nemocnice, velké knihovny a další výzkumné organizace)

Projekt CzechELib je spolufinancován Evropskou unií.



EVROPSKÁ UNIE  
Evropské strukturální a investiční fondy  
Operační program Výzkum, vývoj a vzdělávání



CzechELib

16. 5. 2017 Zlín

# Proč CzechELib?

- **Hlavní přínosy:**

- Vytvoření trvalé infrastruktury, snížení administrativy pro účastníky
- Sjednocení pravidel pro smlouvy, úroveň podpory, sběr a vyhodnocování statistik
- Silnější vyjednávací pozice vůči dodavatelům
- Větší vyjednávací síla i vnitrostátně - poté, co byl projekt podán a kladně hodnocen, má politickou podporu MŠMT, RVVI, RVŠ, ČKR i prezidia AV ČR
- Mezinárodní spolupráce
- Publicita

Projekt CzechELib je spolufinancován Evropskou unií.



EVROPSKÁ UNIE  
Evropské strukturální a investiční fondy  
Operační program Výzkum, vývoj a vzdělávání



CzechELib

16. 5. 2017 Zlín

# Evropský a národní kontext

- Různé modely centralizace a její podpory ve vyspělých zemích:
- Velké země – několik center, menší země národní úroveň, ale i UK
- Vydavatelé jsou zvyklí, centralizaci podporují – výhodné i pro ně

Země	Podpora centra	Podpora nákupu EIZ
Finsko	ano	ano
Norsko	ano	ne
Holandsko	ne	ne

- Rada EU 27. května 2016 vyhlásila požadavek na přechod na OA do roku 2020
- Navazuje na programy MŠMT 1997: LB (1997–1999; 258,2 mil. Kč), LI (2000–2003; 613,9 mil. Kč), 1N (2004–2008; 612,9 mil. Kč), VZ (2009–2012; 511,0 mil. Kč) a LR (2013–2017; 1253,3 mil. Kč).

Projekt CzechELib je spolufinancován Evropskou unií.



EVROPSKÁ UNIE  
Evropské strukturální a investiční fondy  
Operační program Výzkum, vývoj a vzdělávání



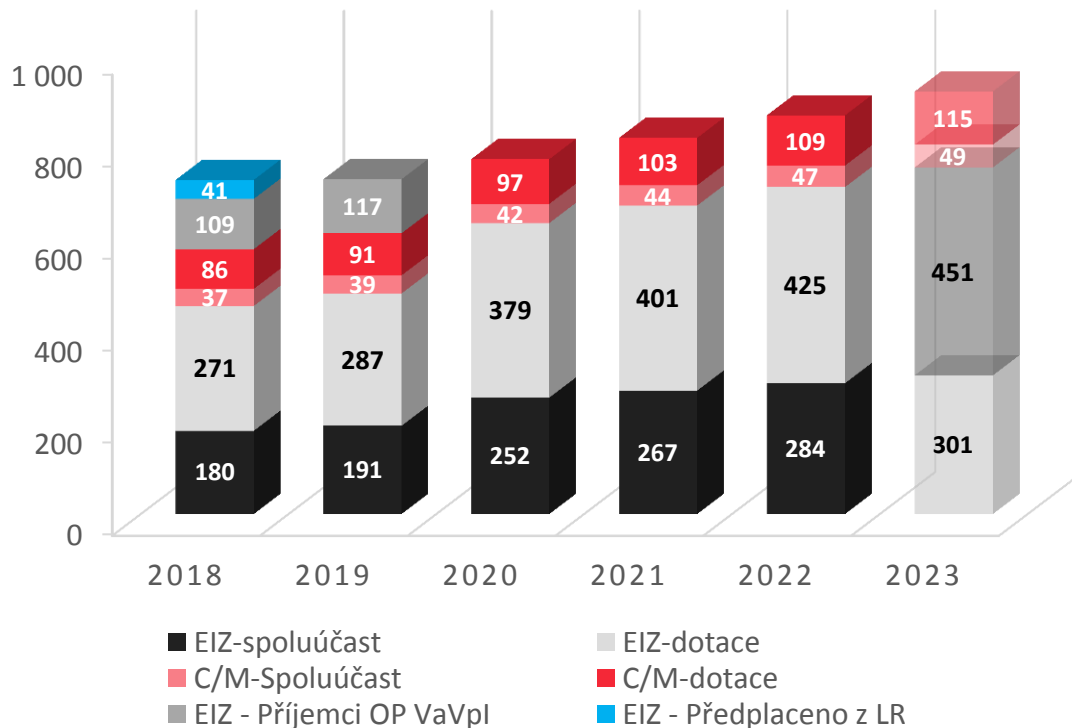
CzechELib

16. 5. 2017 Zlín

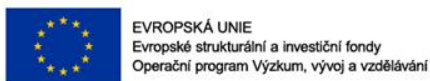
# Finanční zajištění

- Na roky 2018-2020 je na EIZ určeno 1,178 mld. Kč, tj. přes 90 % rozpočtu projektu z OP VVV
- Celkový objem projektu 1 297 mld. Kč
- Na roky 2021 a 2022 se počítá s obnovením podpory ze SR na VaVal v objemu ~ 800 mil. Kč
- Podpora bibliometrických DB a nástrojů ~ 70 %, ostatní ~ 50 %
- **1. 1. 2022** veškeré financování, tj. dotace na EIZ i provoz centra ze státního rozpočtu

Předpokládaný objem prostředků (mil. Kč)



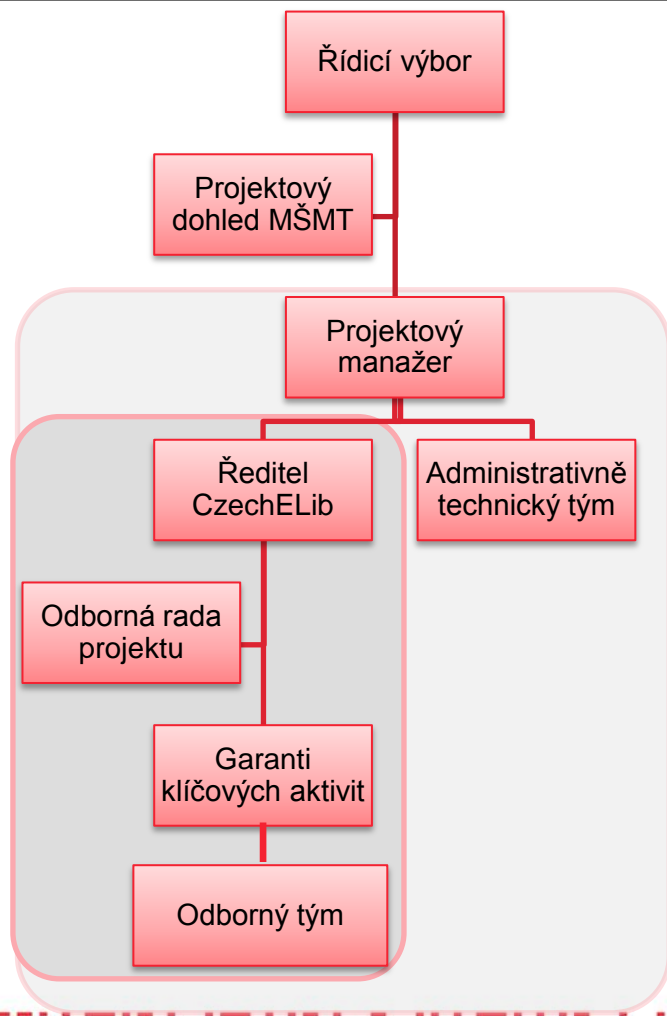
Projekt CzechELib je spolufinancován Evropskou unií.



CzechELib

16. 5. 2017 Zlín

# Organizační struktura a řízení



- **Řídicí výbor:** 2 MŠMT, 1 RVŠ, 1 AV ČR, 1 NTK
- **Projektový dohled:** Odbor strategických projektů MŠMT
- **Hlavní projektový manažer:** držitel certifikátu PRINCE2® Practitioner
- **Ředitel CzechELib**
- **Administrativně-technický tým** zajišťuje HPM
- **Odborná rada:** zástupci VŠ, národních knihoven, AV ČR, ... (vesměs se zkušenostmi z minulých projektů)

Projekt CzechELib je spolufinancován Evropskou unií.



EVROPSKÁ UNIE  
Evropské strukturální a investiční fondy  
Operační program Výzkum, vývoj a vzdělávání



CzechELib

16. 5. 2017 Zlín

# Zajištění přístupu k EIZ

## • Nastavení základních pravidel

Kdo

- Podmínky pro účast organizace:  
musí být výzkumnou organizací

Co

- Metodika výběru podpořených EIZ:  
zatím pouze pravidla pro výběr EIZ pro nacenění

Kolik

- Metodika přidělování dotace:  
70 % na hodnotící nástroje (citační DB, nadstavby),  
ostatní stejný podíl dotace

Jak

- Metodika vyjednávání s vydavateli:  
sada požadavků do licenčních ujednání

Projekt CzechELib je spolufinancován Evropskou unií.



EVROPSKÁ UNIE  
Evropské strukturální a investiční fondy  
Operační program Výzkum, vývoj a vzdělávání



CzechELib

16. 5. 2017 Zlín



# Zajištění přístupu k EIZ – rok 2017

- Vyjádření zájmu institucí
- Kompilace prvotního seznamu EIZ
- Předběžné přihlašování institucí k jednotlivým EIZ (bez údajů o ceně)
- Plná moc od institucí, nacenění EIZ
- Finalizace konsorcií (už podle předběžných cen)
- Rámcová smlouva CzechELib – instituce
- Vyjednávání
- Veřejné zakázky
- Podpis příloh k rámcové smlouvě CzechELib – instituce
- Podpis smluv CzechELib – vydavatel (zatím naplánováno do 14. 12. 2017)

Projekt CzechELib je spolufinancován Evropskou unií.



EVROPSKÁ UNIE  
Evropské strukturální a investiční fondy  
Operační program Výzkum, vývoj a vzdělávání



NTK  
50°6'14.083"N, 14°23'26.365"E  
Národní technická knihovna  
National Library of Technology



CzechELib

16. 5. 2017 Zlín

# Služba: systém pro správu EIZ ERMS

Nástroj pro popis a řízení životního cyklu EIZ pro jednotlivé organizace a pro konsorcia

Synchronizace se znalostními bázemi pro účely další integrace a zpřístupnění EIZ.

**Skládá se z následujících částí:**

- Evidence EIZ
- Správa organizací
- Správa konsorcií
- Správa rozpočtů
- Správa licencí

**Sledování celého životního cyklu**



Projekt CzechELib je spolufinancován Evropskou unií.



EVROPSKÁ UNIE  
Evropské strukturální a investiční fondy  
Operační program Výzkum, vývoj a vzdělávání



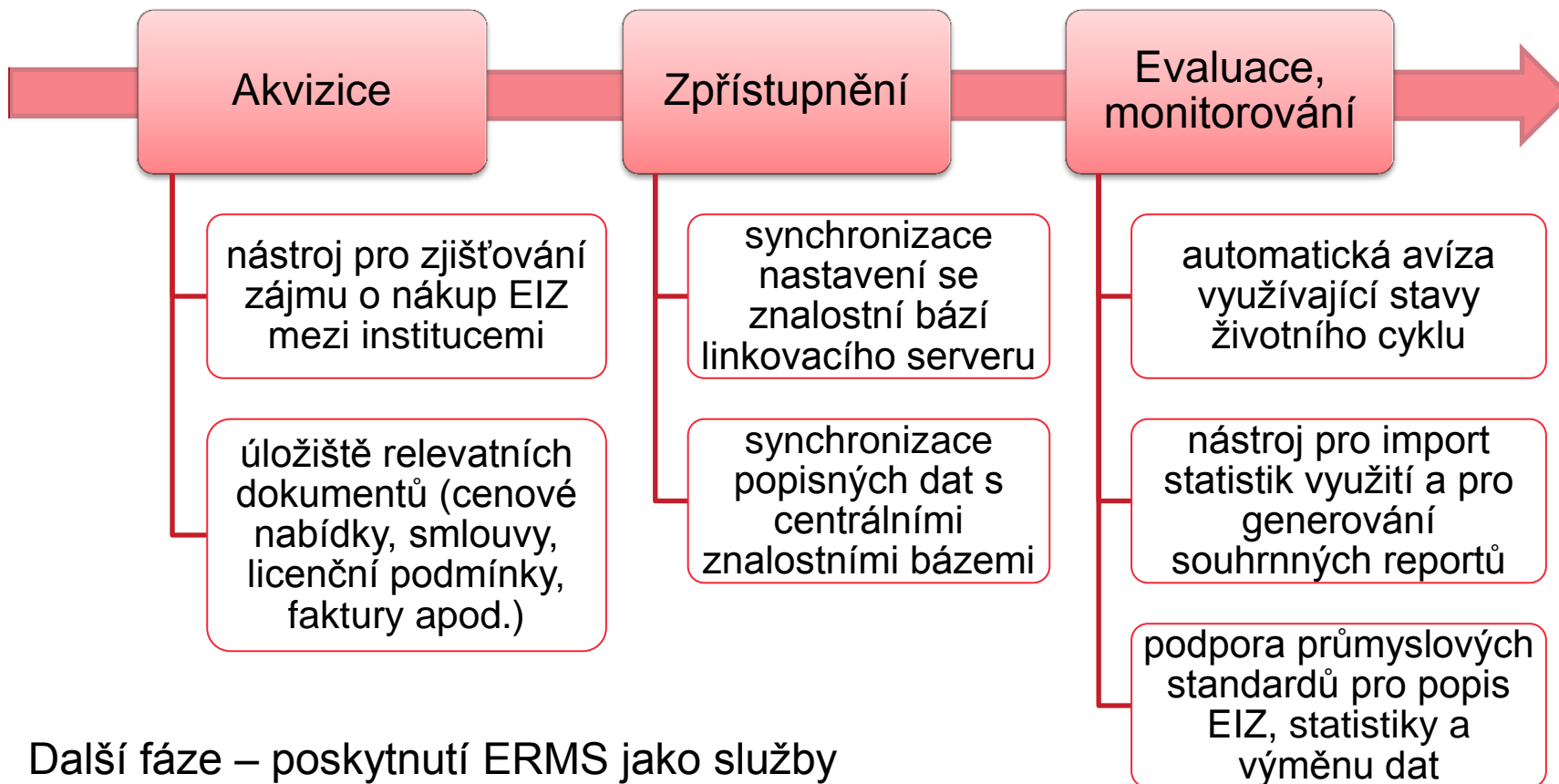
**NTK**  
50°6'14.083"N, 14°23'26.365"E  
Národní technická knihovna  
National Library of Technology



**CzechELib**

16. 5. 2017 Zlín

# Služba: hlavní funkce ERMS



Další fáze – poskytnutí ERMS jako služby koncovým institucím (hostovaný systém)

Projekt CzechELib je spolufinancován Evropskou unií.

# Aktuální stav (květen 2017)

- Počet dosud přihlášených institucí: téměř 130
- Počet požadovaných EIz: přes 300
- Počet vydavatelů: cca 100

Typ instituce	Počet
v.v.i.	49
veřejná vysoká škola	24
státní organizace	14
veřejná knihovna	12
s.r.o.	8
fakultní nemocnice	7
soukromá vysoká škola	3
nemocnice	2
veřejná knihovna specializovaná	2
a.s.	2
v.v.i. / veřejná knihovna specializovaná	1
z.s.p.o.	1
státní vysoká škola	1
a.s. / soukromá vysoká škola	1
<b>Celkový součet</b>	<b>127</b>

Projekt CzechELib je spolufinancován Evropskou unií.



EVROPSKÁ UNIE  
Evropské strukturální a investiční fondy  
Operační program Výzkum, vývoj a vzdělávání



CzechELib

16. 5. 2017 Zlín

# Výhled – podpora hodnocení VaVal

- **Základní úkol**

- Zajištění přístupu k citačním databázím Web of Science a Scopus
- Zajištění přístupu k nadstavbovým nástrojům InCites a SciVal
  - Přihlašování institucí pozastaveno (nejistota institucí ohledně metodiky, technické problémy s InCites)
  - Bude iniciováno jednání s RVVI o strategii hodnocení VaVal (podle nové metodiky) a doporučení pro volbu nástroje/ů na centrální úrovni



# Výhled – podpora hodnocení VaVal

- **Rozšířené služby – bibliometrická jednotka v rámci CzechELib**
  - **Aktuálně (minimální obsazení)**
    - Analýzy publikační činnosti za ČR pro potřeby vyjednávání (přechod na Open Access apod.)
  - **Plán od 1. 1. 2018 (dle zájmu institucí)**
    - Analýzy pro státní instituce přidělující grantové prostředky apod.
    - Analýzy dle požadavků koncových institucí (např. pro menší ústavy nebo VŠ)

Projekt CzechELib je spolufinancován Evropskou unií.



EVROPSKÁ UNIE  
Evropské strukturální a investiční fondy  
Operační program Výzkum, vývoj a vzdělávání



**NTK**  
50°6'14.083"N, 14°23'26.365"E  
Národní technická knihovna  
National Library of Technology

CZECH  
**ELIB**

**CzechELib**

16. 5. 2017 Zlín

Otázky?

# Děkuji za pozornost

Projekt CzechELib je spolufinancován Evropskou unií.



EVROPSKÁ UNIE  
Evropské strukturální a investiční fondy  
Operační program Výzkum, vývoj a vzdělávání



MINISTERSTVO ŠKOLSTVÍ,  
MLÁDEŽE A TĚLOVÝCHOVY



50°6'14.083"N, 14°23'26.365"E  
Národní technická knihovna  
National Library of Technology



CzechELib

16. 5. 2017 Zlín